

# Paramètres d'écran-display : Cruiser 2

---

**Vélair**

HUITRÓN, ISAAC  
CHARGÉ DU SERVICE TECHNIQUE

# Cruiser 2



## 1 Paramètres de fabrication de l'écran-display

- Révision des paramètres
- Paramètres de fabrication



Cruiser 2

# 1.1 Révision des paramètres

## DESCRIPTION

1

### Allumer le vélo

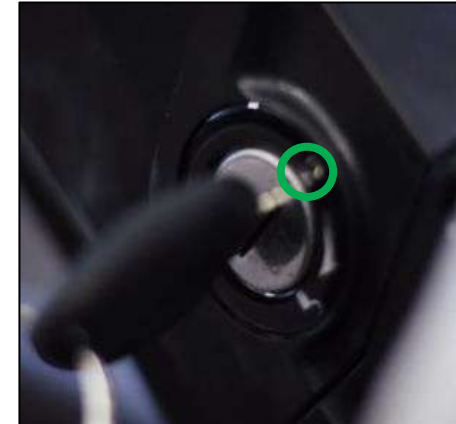
Tournez la clé en position de démarrage.

2

### Allumer l'écran

Appuyez sur le bouton de mise en marche pendant 2 secondes jusqu'à son allumage.

## IMAGES



# 1.1 Révision des paramètres

## DESCRIPTION

3

### Accéder aux paramètres

Appuyez sur les deux flèches en même temps pendant 2 secondes jusqu'à ce que les chiffres clignotent, puis appuyez 3 fois le bouton de mise en marche pour que les unités cessent de clignoter.

Appuyez à nouveau sur les deux flèches en même temps pendant 2 secondes pour voir les paramètres de fabrication.

## IMAGES



Cruiser, Light et Speed

# 1.1 Révision des paramètres

## DESCRIPTION

4

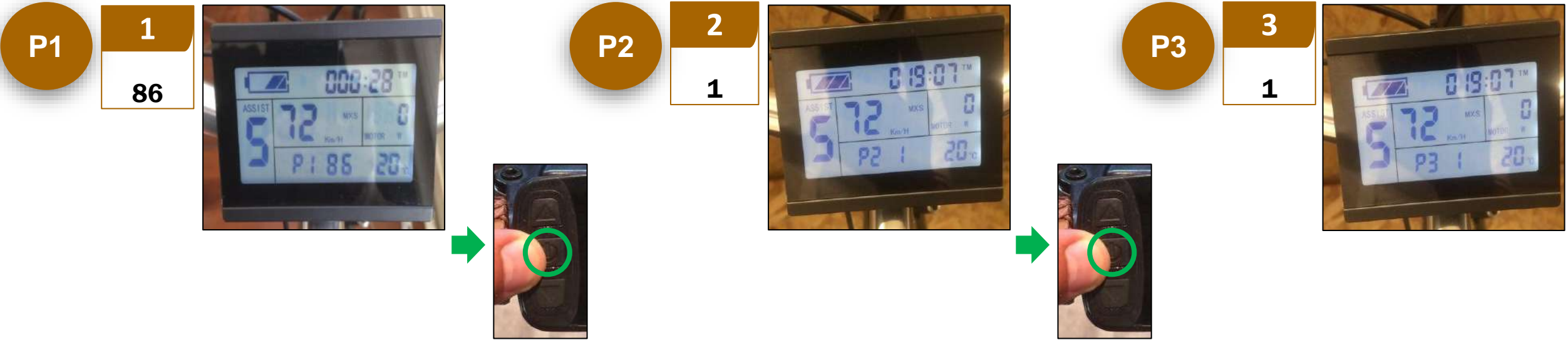
**Changer l'affichage entre les paramètres**

**Appuyez sur le bouton de mise en marche pour passer d'un paramètre à l'autre.**

## IMAGES



# 1.2 Paramètres de fabrication



# 1.2 Paramètres de fabrication

P4

4

0



P5

5

12



2 sec.

